

今よりもっと  
便利に、快適に!

即共有の  
スマホ・タブレット版も  
応相談

業界最安月額プラン実行中!(指定他社システム対象)  
卸もこれにシステム一本化できる!  
出先や複数店の利用・共有・管理にも強い!(オプション)

# SweetTo

働き方改善!クラウド型 宅配業務システム

## ”スイーツ” パソコン版

最初も途中もパソコン取替不問!  
(※マイクロソフトのWindowsサポート有りに限る)

知ってほしい Web 宅配システム【SweetTo】の6つの特徴

**1**  
ネットがあればOK!

インターネットに接続できる環境なら、パソコンの他にスマートフォンやタブレットでもご利用いただけます。

**2**  
端末機の上限数なし

複数台利用ができ、特別な機器や維持費が不要です。

**3**  
リアルタイムな支店  
管理が簡単・割安

本店で各支店の実績集計や業務代行ができます。支店の報告を持つ必要はありません。

**4**  
料金は月額制!  
(若干の初期費あり)

まとまった資金や、リースの与信審査・手続きは一切不要です。常に最新バージョンで、駆けつけを超える高質サポート込みで安心です。

**5**  
直感的操作で簡単

パソコンに不慣れな方でも分かりやすく、顧客管理業務のほとんどを、一つの画面で対処できます。

**6**  
躍進させる追加機能

ルート地図案内・販促支援・口座振替・データ活用などのさらなる業務改善機能を追加して利用できます(別途料金)。

ホームページ: <http://sweetto.jp/>

カスタマイズのご相談も承っております。秘密厳守でお請けいたします。

★販促より高反響で効率的広告のLINE配信代行もしてます!

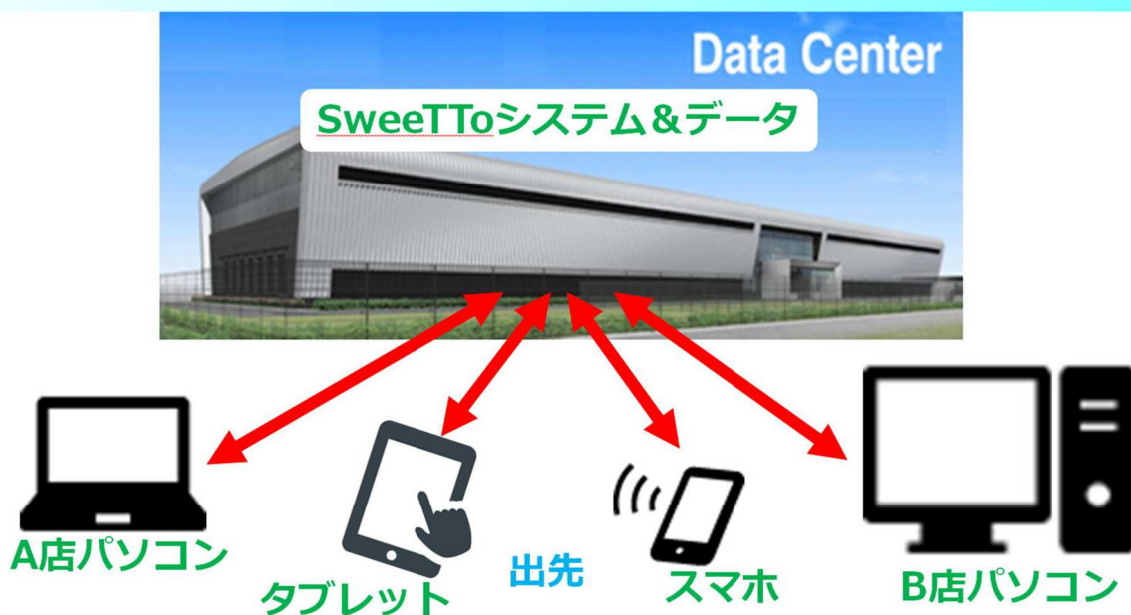
実は乳販業界10年超の  
全国実績!  
完全クラウド型は業界先駆!

**FC** FUKUI COMMUNICATION  
福井コミュニケーション

福井県坂井市丸岡町熊堂3-7-1-16 福井県産業情報センター7階

お問合せ TEL0776-67-0120 Mail [info@fukui-cs.com](mailto:info@fukui-cs.com)

# 普通のネット通信で、いつでも、どこでも、何台でも！



## 貴店端末にシステムやデータを置くより、 もっと安く、速く、実は安全な利用！

当システムや登録データの保管先は、貴店端末機ではなく、24時間専門に安全管理されたデータセンターのサーバー機器（上図と次ページ参照）内です。

普通のインターネット通信だけで、専用WEBページにパスワードログイン。

実は、貴店端末に置くよりも安全で災難に強く、どこでも複数台同時利用もできます！

**だから、貴店端末に置くシステムで要する**

**特別な端末間・拠点間接続の通信契約・機器・維持費・人材が不要！**

**【拠点間接続(VPN回線等)のコスト削減例】…金額は規模に比例  
月額:数万円～ + 初期費:数十万円～ ⇒ 0円**

- 月額利用制ですので、大きな購入資金、リース与信調査・契約など不要！導入計画を停滞させません！
- 利用拠点の端末機数を月単位で変更できますので、最適なコスト管理、簡単でスムーズな拠点管理ができます。
- いつでもどこでもデータ集計・分析  
各店報告を待たず、経営者様や管理者様は、迅速で適正な対処可能です！
- 万一、パソコンやプリンターが利用不可でも、別拠点や弊社で情報登録や各種書面の発行、口座振替データ送信等の代行できます!! FAXやメールなら即、書面お届けの場合、最短翌日可能です。
- 本システムは適時、改良・保守され、ご利用者様に更なる利便や恩恵をもたらすので、貴店端末に取り込んだら（インストールしたら）進歩しないシステムとは一線を画します！

### 【ご注意】

乳販システム業界には、『データ』を貴店外サーバーに保存する『クラウド』をうたう業者もいますが、『システム』自体は貴店端末内にあるため、実は本システムよりサポート品質が劣り、システム・端末・OS等のトラブル時に利用できないリスクも残り、複数端末利用にも遅めです。

例えば、昨今のWindows10更新時に自店端末保存(インストール)型システムでエラーが頻発しています。

- **安定運用を支える最先端のファシリティと堅牢なセキュリティ**  
データセンター設備（システムやデータの保管施設）  
…低度なレンタルサーバーではなく、設備維持された上場企業による運営で、種々の大手企業に利用される。

## ■ 万が一にも安定した電力の供給をし続ける、電源・発電装置

### ■ 無停電電源装置(UPS)

ゾーン毎に冗長構成(N+1)の無停電電源装置を設置しています。万が一のバックアップとして安定した電力を供給し続けます。



### ■ 非常用発電装置

ゾーン毎に非常用発電装置の設計が可能です。万が一の停電の際でも、1分以内に起動し、UPSと合わせ、安定した電力を供給し続けます。無給油でも約48時間の連続供給が可能です。



## ■ 火災による被害を未然に防ぐ防火設備

防火壁構造、高感度火災予兆検知システムの採用、新ガスによる防火・消火設備により、異常を検知し消火します。



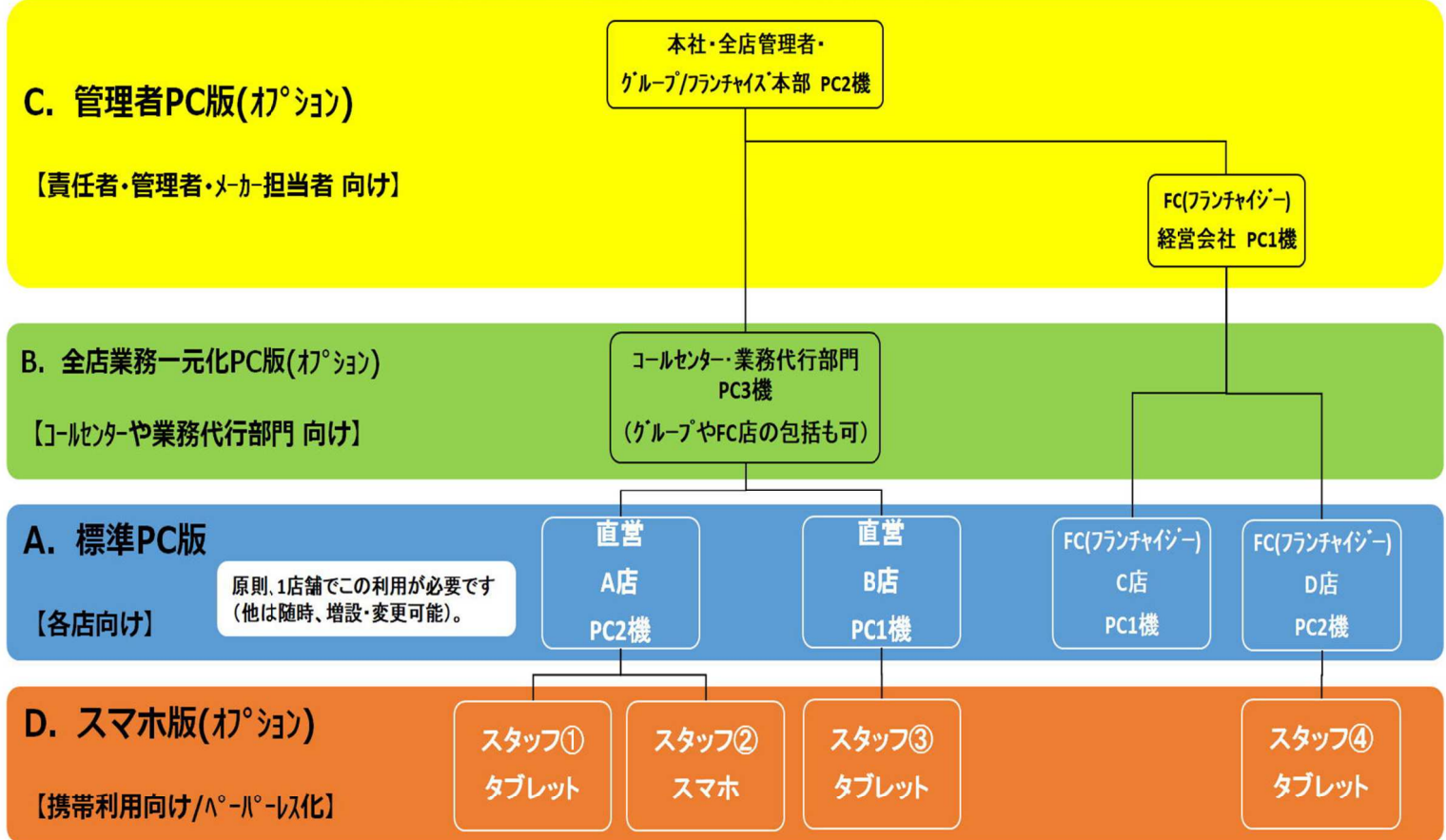
## ■ 充実した多段階セキュリティ設備

監視カメラによる24時間365日の監視はもとより、建物ゲート、有人チェック、ICカード、生体認証による4重のセキュリティで、サーバールームへの入退室管理を行っています。

また、サーバールーム内への入室にはローターゲートを採用し、共連れ入室を防止しています。



# SweetTo 用途別種類のご利用例



# SweetTo 用途別種類の概要(拠点間の共有・管理)

## A. 標準PC版

- ・利用(ログイン)は店別ID・パスワード、PC取替不問
- ・各種情報データは店別、実務機能は共通(店別にオプション機能を設定可)

即にご利用PC増減ができ、経費最適化。

責任者・管理者様は利用場所に関係なく、店別ID・パスワードで即時に利用・管理もできる!働き方改善!

【活用例】他店の各種情報登録、商品種類別予定表・食数表(ピッキング表・変更一覧)・配達指示表・売上予定/実績表の出力して、店相互・組織一体協力!

## B. 全店業務一元化PC版(オプション)

- ・利用(ログイン)は専用ID・パスワード
- ・情報データは全店分、実務機能は標準PC版と同じ
- ・希望のマスタデータを共通化して、より効率アップ

【一元化の例】

- 顧客対応  
(登録,検索,配達の登録/変更,仕入・仕込,電話営業,メール斉配信)
- 各種マスタ設定  
(商品、商品分類、仕入先ほか)
- 口座振替の引落データ準備・送信・入金チェック
- 各種書面の一括発行  
(請求書、安否確認・配食報告書)

## C. 管理者PC版(オプション)

- ・利用(ログイン)には管理者用ID・パスワード
- ・全店実績の集計・出力
- ・実績分析(各種指標集計)機能
- ・各店の標準PC版から省き、管理者専用にする機能(移行して情報権限管理)

【例】顧客一覧、宅配パターン一覧、売上実績表など

- ・実務機能は省く  
(例:顧客の検索・登録・配達変更、配達関連業務など)

## D.スマホ版(オプション)・・・タブレット可

- ・利用(ログイン)はスタッフ別のID・パスワード  
(管理者は、情報登録者の履歴管理も可能)
- ・事務所外業務の能率を上げる機能でペーパーレス!即共有!
- ☆配達支援:食数表(ピッキング表),配達指示表,Gマップナビ連動
- ☆顧客応対支援:顧客の配達予定確認・配達変更受付
- ☆営業支援:営業先の検索・一覧表示・地図一括表示、営業履歴の登録・閲覧

クラウド型システムだから、本当のリアルタイム(瞬時)共有!!

印刷や報告待ち不要!

自社サーバー機ネットワークにありがちな遅いアクセス待ちも大幅軽減!

・・・PCに取込んだシステムやデータの場合、概ねこのケース(-\_-;) )

また、柔軟なシステムの改造やバージョンアップも困難・・・

既存業務の負担削減・時短・働き方改革で、人材定着・営業時間確保で  
人手不足時代を切り抜けませんか!?